

KATASTRÁLNE ÚZEMIE
DRUH POVRCHU ÚZEMIA

BYTČICA		102-00 PRIVÁDZAČ ŽILINA	RASTLÝ TERÉN
RASTLÝ TERÉN			

PRELOŽKA VODOVODU
DN 600

M 1:500/100

KÓTA UPRAVENÉHO TERÉNU

HĽBKA VÝKOPU
/OD PŮVOD. TERÉNU/

KÓTA NIVELETY POTRUBIA

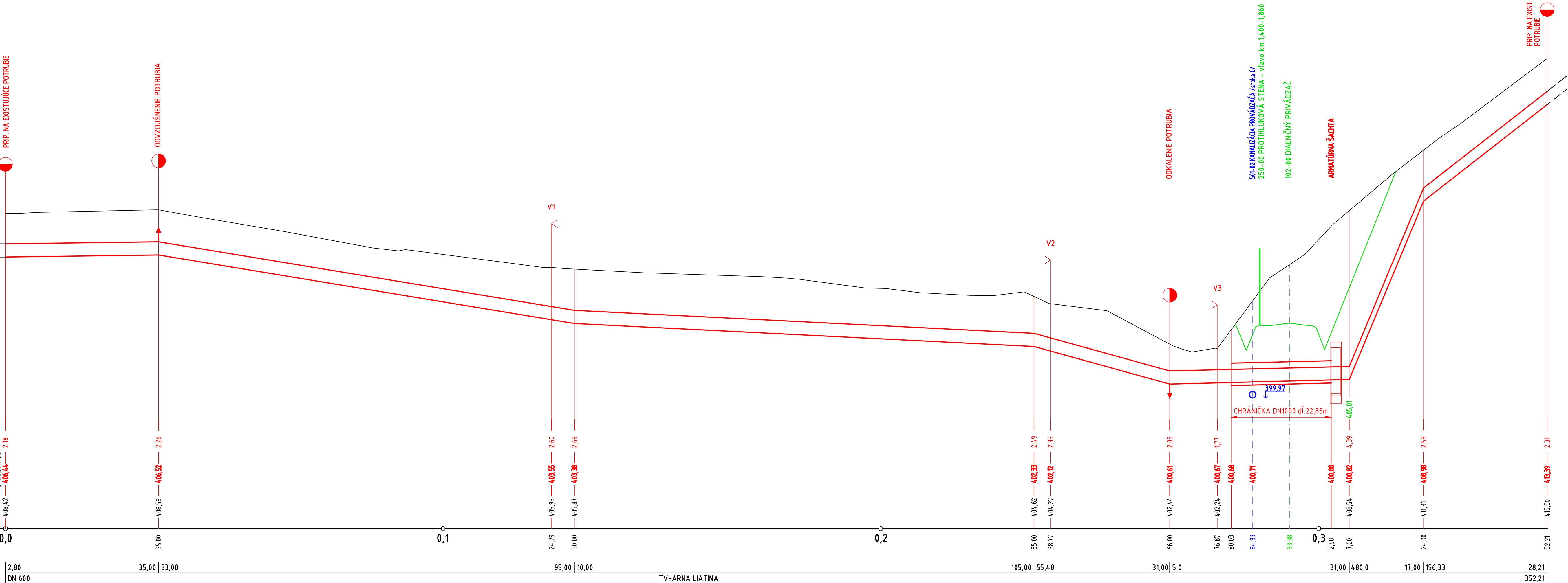
KÓTA TERÉNU

ZROVNÁVACIA ROVINA

STANIČENIE v km, m

SKLON ‰ - DĹŽKA (m)

PROFIL DN-MATERIÁL - DĹŽKA (m)



OBJEDNÁVATEĽ



NÁRODNÁ DIAL'NIČNÁ SPOLOČNOSŤ

DOKUMENTÁCIA NA STAVEBNÉ POVOLENIE
526-00

ZÁKAZKA		DIAL'NIČNÝ PRIVÁDZAČ LIETAVSKÁ LÚČKA - ŽILINA		GC GEOCONSULT	
ČASŤ STAVBY		526-00 PRELOŽKA VODOVODU DN600 - OCEĽ V km 1,956		MILETIČOVA 21, P.O. BOX 34 820 05 BRATISLAVA 25 TEL.: 02/5057 4703, FAX.: 02/5057 4798	
PRÍLOHA		POZDĹŽNY PROFIL		STUPEŇ	ČÍSLO ZÁKAZKY
				DSP	1347/1214
OBJEDNÁVATEĽ		NÁRODNÁ DIAL'NIČNÁ SPOLOČNOSŤ, a.s.		OKRES ŽILINA	
HLAVNÝ INŽ. PROJ. Ing. Marek Goláb		TECH. KONTROLA Ing. Ondrej KUPČO		KATASTRÁLNE ÚZEMIE: PORÚBKA	
ZODP. PROJ. Ing. Karol Hlaváč		VED. ÚSEKU Ing. Peter ŽIAK		ČÍSLO PRÍLOHY	
VYPRACOVAL Ing. Karol Hlaváč		DÁTUM 05.2014		SÚPRAVA	
		FORMÁT 5x44		MIERKA 1:500/100	
				4	